



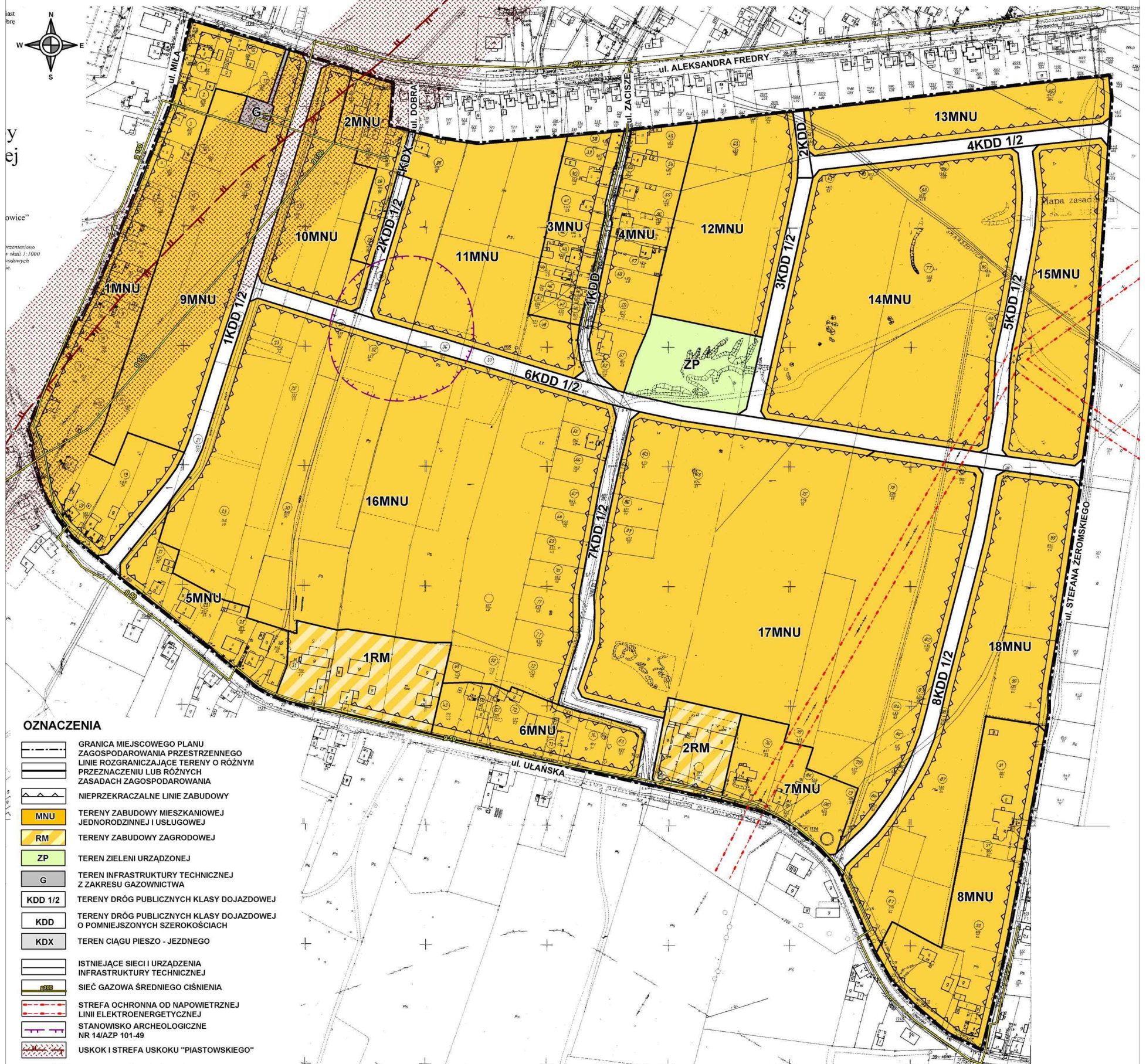
# MIEJSCOWEGO PLANU ZAGOSPODAROWANIA PRZESTRZENNEGO DLA OBSZARU POŁOŻONEGO W REJONIE ULIC : MIŁEJ, ŻEROMSKIEGO, UŁAŃSKIEJ I FREDRY W LĘDZINACH

## RYСУNEK PLANU

ZAŁĄCZNIK NR 1 DO UCHWAŁY NR LI/360/09  
RADY MIASTA LĘDZINY Z DNIA 29 października 2009r.

SKALA 1 : 2 000

0 50m 100m



### OZNACZENIA

-  GRANICA MIEJSCOWEGO PLANU ZAGOSPODAROWANIA PRZESTRZENNEGO
-  LINIE ROZGRANICZAJĄCE TERENY O RÓŻNYM PRZEZNACZENIU LUB RÓŻNYCH ZASADACH ZAGOSPODAROWANIA
-  NIEPRZEKRACZALNE LINIE ZABUDOWY
-  MNU TERENY ZABUDOWY MIESZKANIOWEJ JEDNORODZINNEJ I USŁUGOWEJ
-  RM TERENY ZABUDOWY ZAGRODOWEJ
-  ZP TEREN ZIELENI URZĄDZONEJ
-  G TEREN INFRASTRUKTURY TECHNICZNEJ Z ZAKRESU GAZOWNICTWA
-  KDD 1/2 TERENY DRÓG PUBLICZNYCH KLASY DOJAZDOWEJ
-  KDD TERENY DRÓG PUBLICZNYCH KLASY DOJAZDOWEJ O POMNIEJSZYCH SZEROKOŚCIACH
-  KDX TEREN CIĄGU PIESZO - JEZDNEGO
-  ISTNIEJĄCE SIECI I URZĄDZENIA INFRASTRUKTURY TECHNICZNEJ
-  SIEĆ GAZOWA ŚREDNIEGO CIŚNIENIA
-  STREFA OCHRONNA OD NAPONIETRZNEJ LINII ELEKTROENERGETYCZNEJ
-  STANOWISKO ARCHEOLOGICZNE NR 14/AZP 101-49
-  USKOK I STREFA USKOKU "PIASTOWSKIEGO"