

# ORIENTACJA

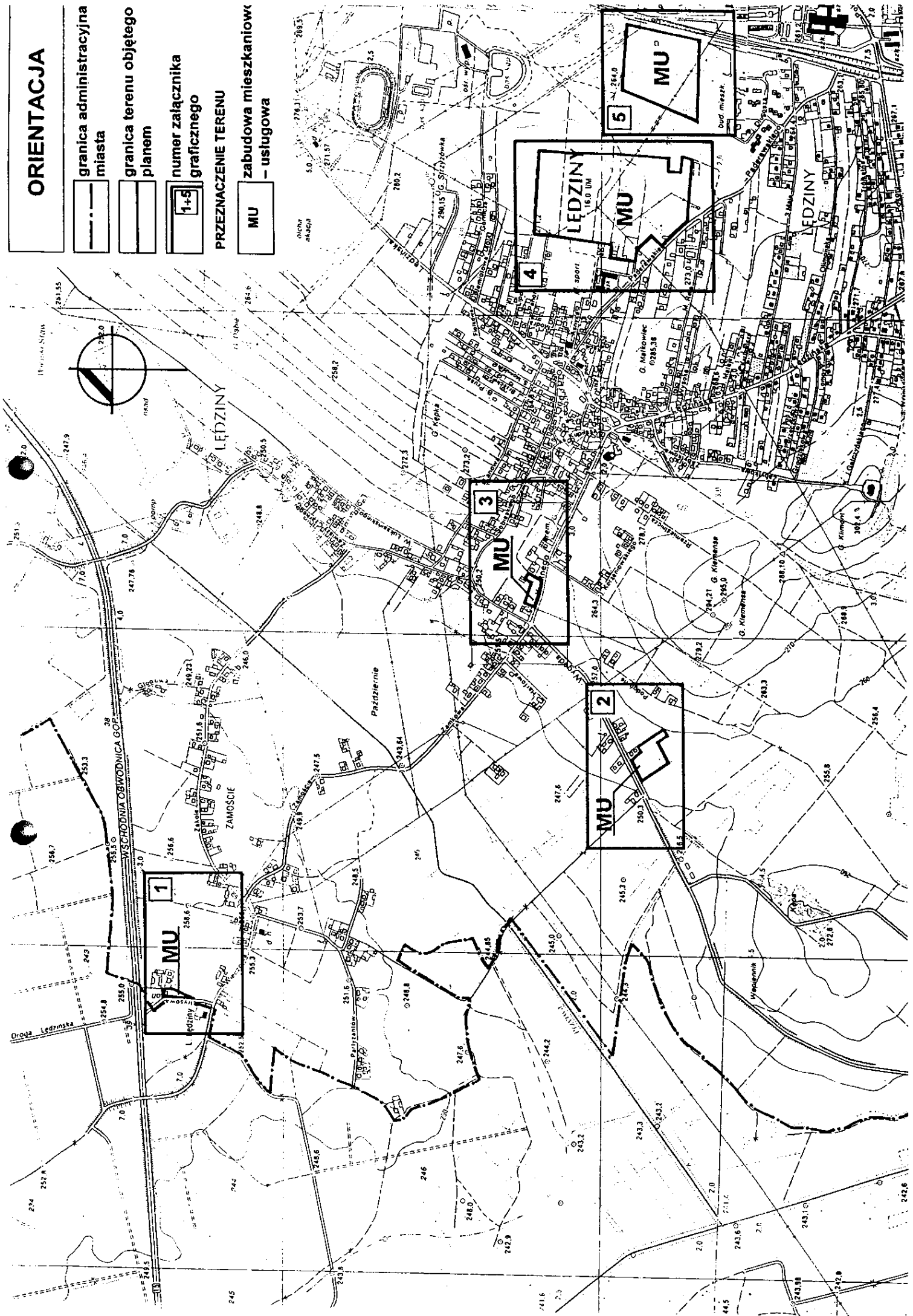
granica administracyjna miasta

granica terenu objętego planem

numer załącznika graficznego

PRZEZNACZENIE TERENU

MU zabudowa mieszkaniowa - usługowa



# ORIENTACJA

granica administracyjna  
miasta

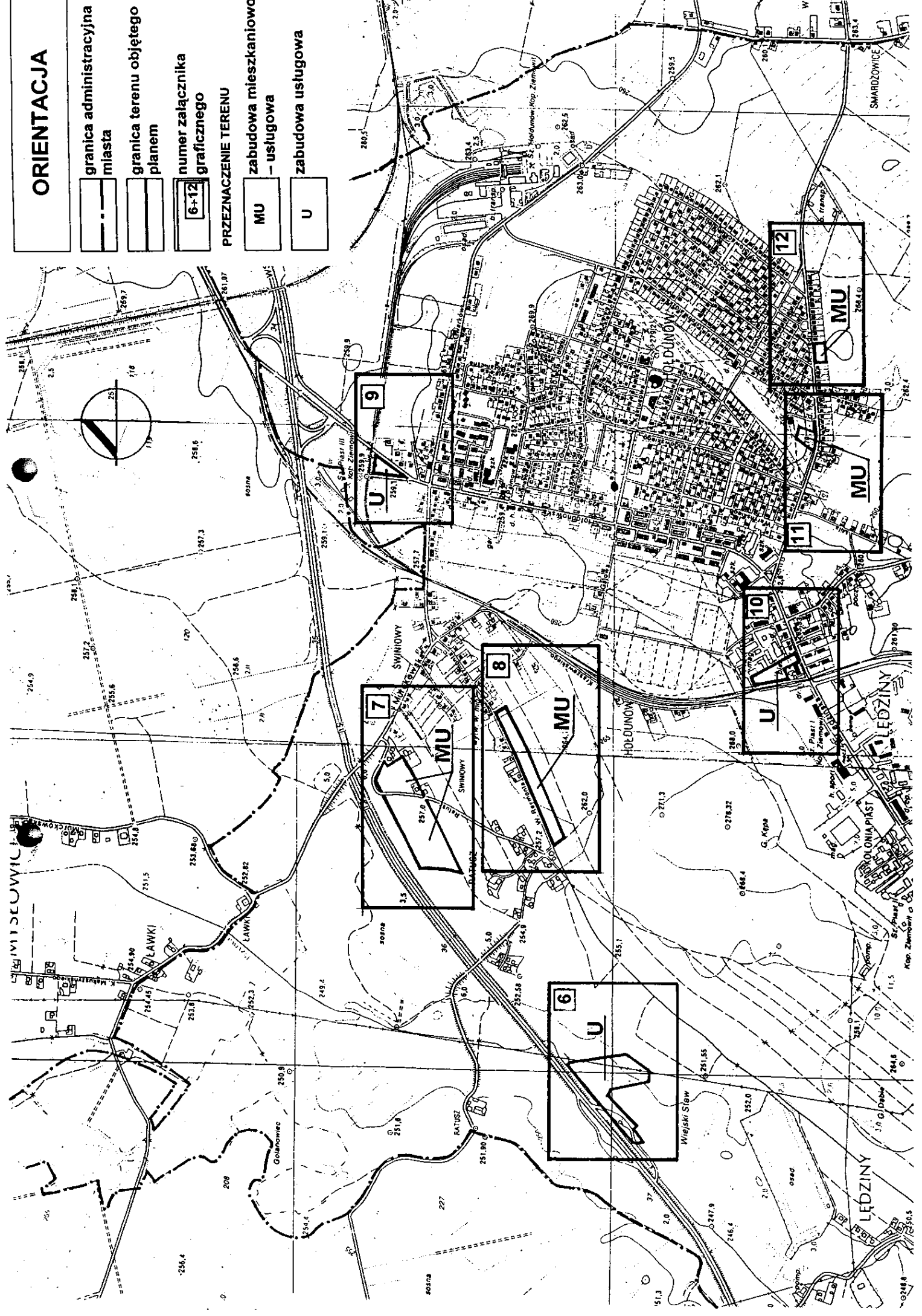
granica terenu objętego  
planem

numer załącznika  
graficznego

PRZEZNACZENIE TERENU

MU  
zabudowa mieszkaniowa

U  
zabudowa usługowa



# ORIENTACJA

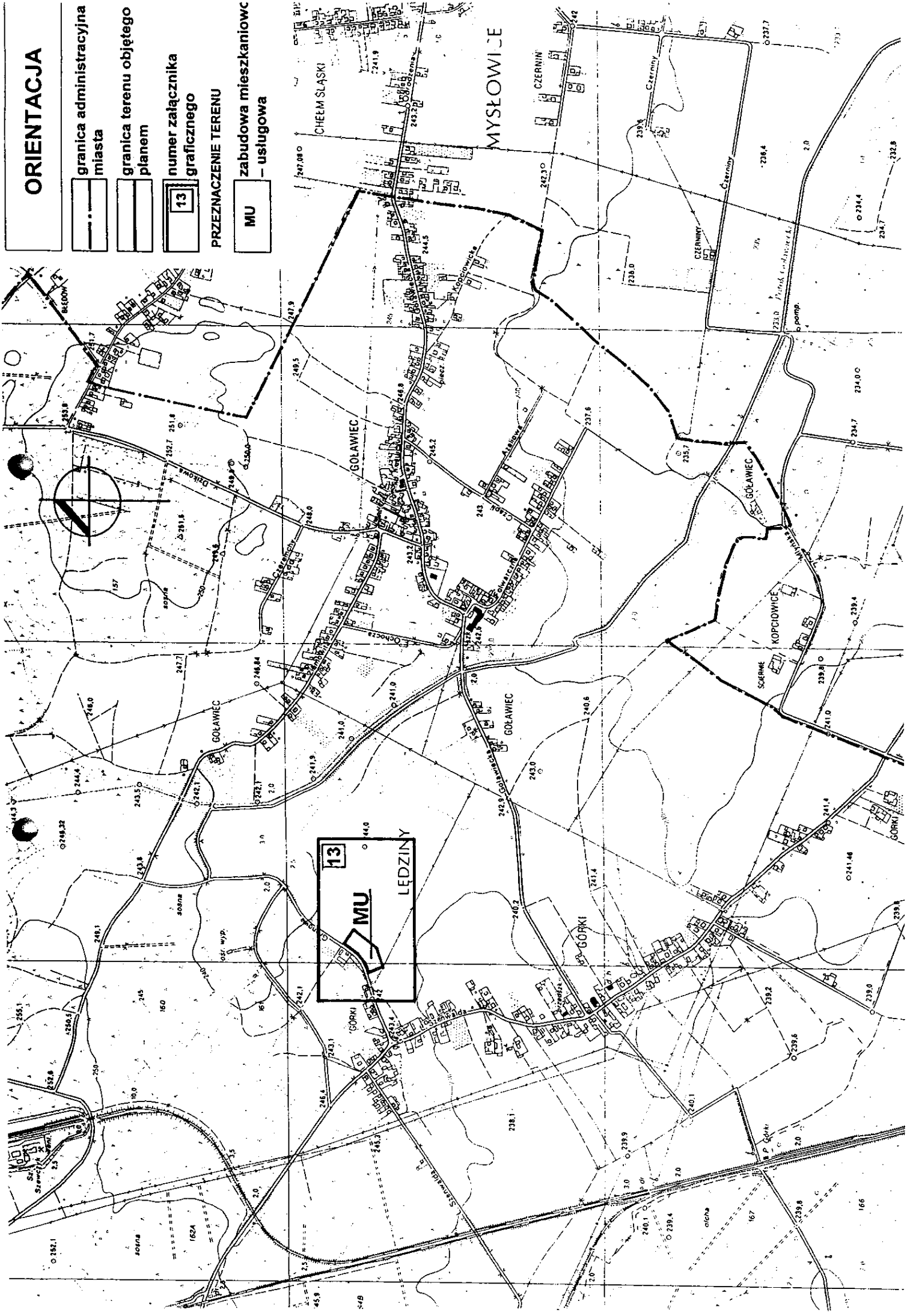
granica administracyjna miasta

granica terenu objętego planem

numer załącznika graficznego

PRZEZNACZENIE TERENU

MU  
zabudowa mieszkaniowa – usługowa



13  
MU  
LĘDZINY

Mapa zasadnicza: 531.421.192  
531.421.194

**WYRYS Z MAPY ZASADNICZEJ**

1:1000

Mapa ewidencyjna: Lędziny 6d.2  
UWAGA! Brakujące granice działek wniesiono graficznie z mapy ewidencyjnej 1:2000

**STAROSTWO POWIATOWE W BIERUNIU**  
WYDZIAŁ GEODEZJI I UPOSSADKI NIERUCHOMOŚCI  
POMIARY I KARTOGRAFIA  
GEODEZYJNEJ I KARTOGRAFICZNEJ  
ul. Wolności 100, 26-100 Bieruń  
tel. 14 63 63 10 00  
www.bierun.pl

**Kierownik Powiatowego Biura  
Geodezyjnej i Kartograficznej**  
mgr inż. *Bogusław Szarzyński*

3199/2004

Planowana mapa dla terenów objętych planem zagospodarowania




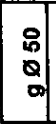
**STAROSTWO POWIATOWE W BIERUNIU**  
WYDZIAŁ GEODEZJI I UPOSSADKI NIERUCHOMOŚCI  
POMIARY I KARTOGRAFIA  
GEODEZYJNEJ I KARTOGRAFICZNEJ  
ul. Wolności 100, 26-100 Bieruń  
tel. 14 63 63 10 00  
www.bierun.pl

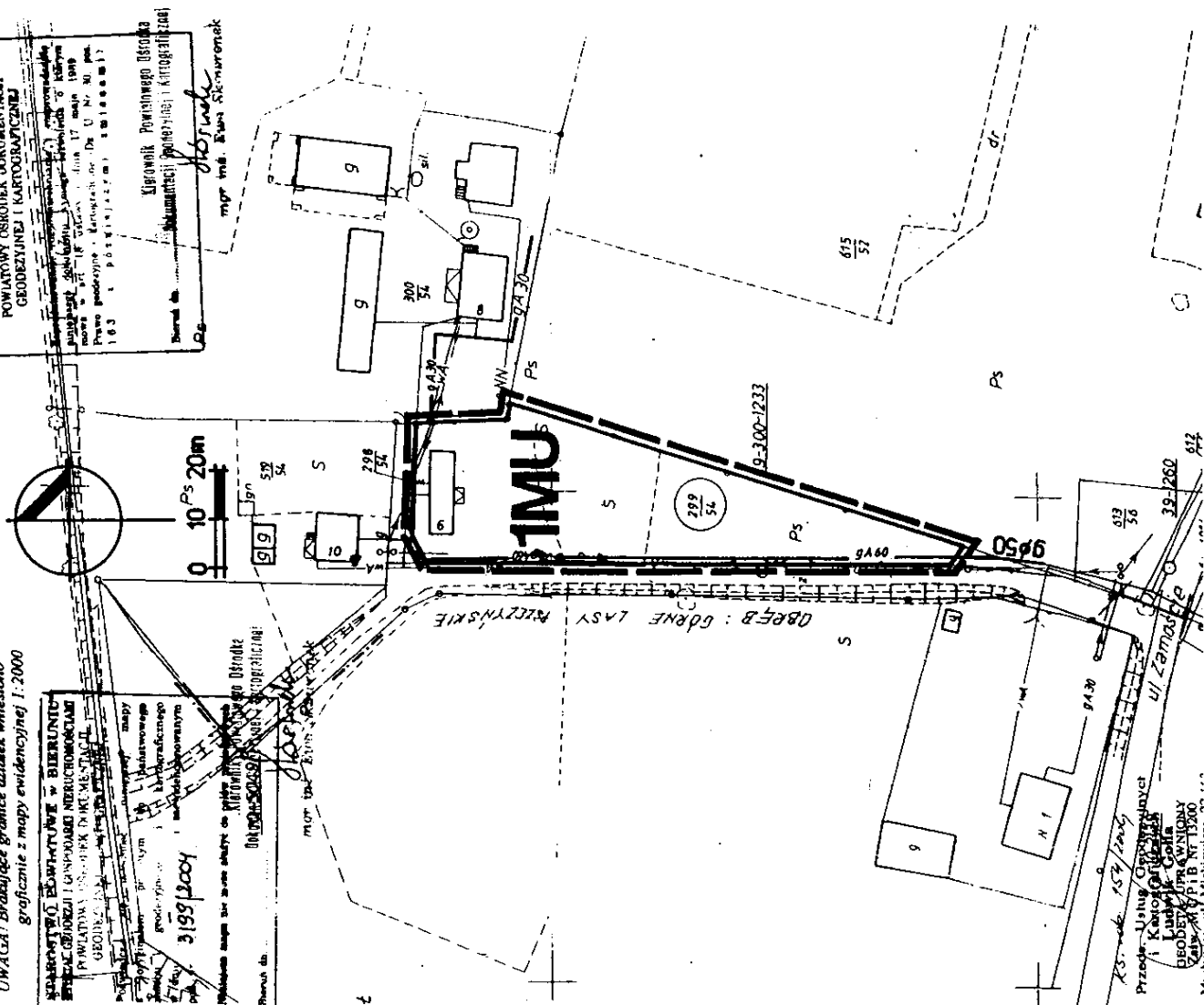
**Kierownik Powiatowego Biura  
Geodezyjnej i Kartograficznej**  
mgr inż. *Bogusław Szarzyński*

Województwo **ŚLĄSKIE**  
Powiat: **BIERUŃSKO-LĘDZIŃSKI**  
Miasto: **LĘDZINY**  
Obręb: **LĘDZINY**

**ZALĄCZNIK NR 1**  
**DO UCHWAŁY NR XXXVIII/222/05**  
**RADY MIASTA LĘDZINY**  
z dnia **30.06.2005 r.**

**OZNACZENIA:**

-  granica terenu objętego planem
-  linie rozgraniczające tereny o różnym przeznaczeniu lub różnych zasadach zagospodarowania
-  teren zabudowy mieszkaniowo - usługowej
-  gazociąg średnioprężny



PRZEWODNICZĄCY RADY  
*Bogusław Szarzyński*  
mgr Bogusław Szarzyński

pa zasadnicza: 531.421.253  
531.423.051

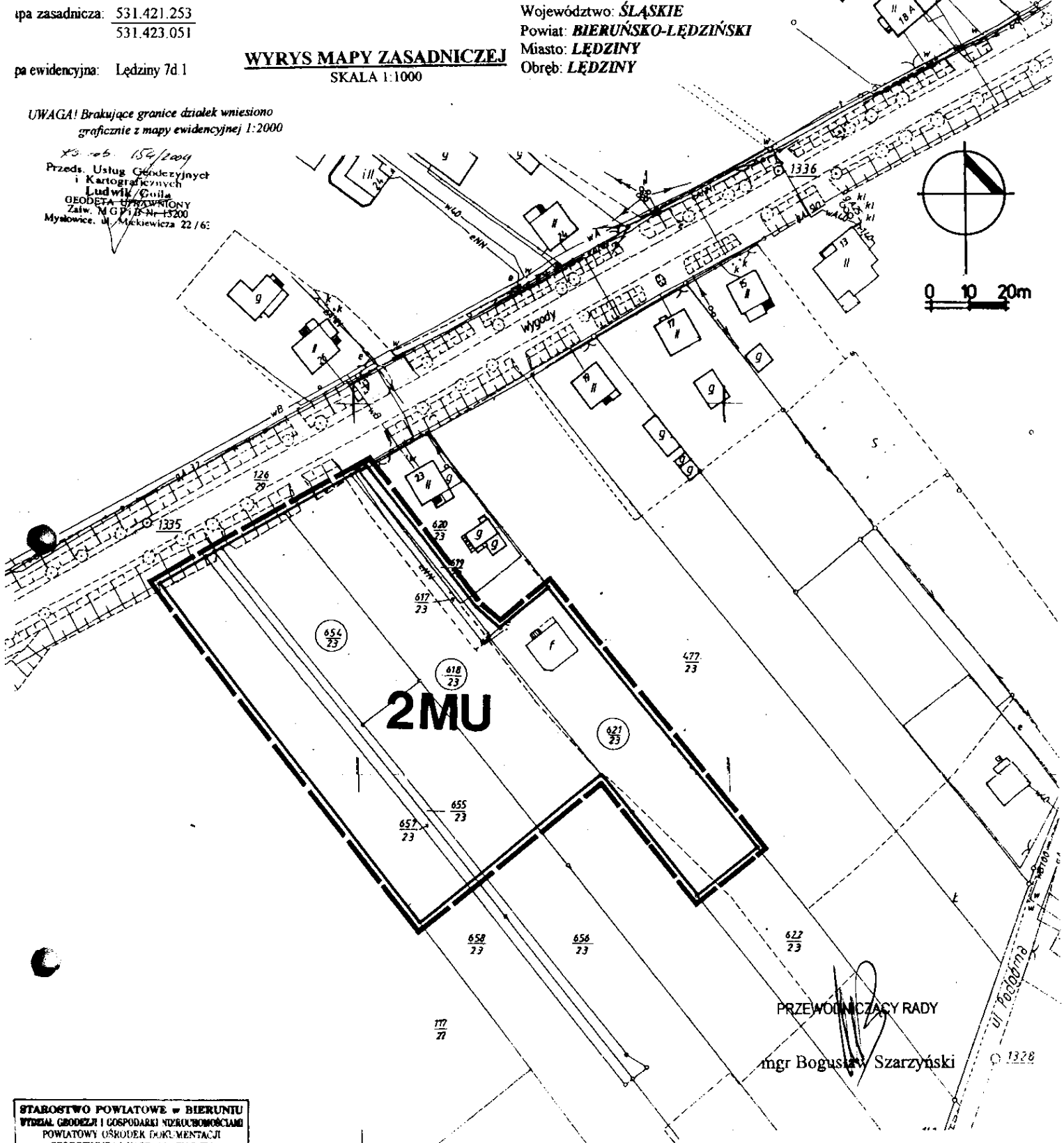
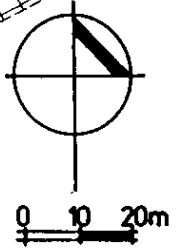
Województwo: **ŚLĄSKIE**  
Powiat: **BIERUŃSKO-LĘDZIŃSKI**  
Miasto: **LĘDZINY**  
Obręb: **LĘDZINY**

**WYRYS MAPY ZASADNICZEJ**  
SKALA 1:1000

pa ewidencyjna: Lędziny 7d 1

**UWAGA!** Brakujące granice działek wnieiono graficznie z mapy ewidencyjnej 1:2000

X3 rob. 154/2004  
Przeds. Usług Geodezyjnych i Kartograficznych  
**Ludwik / Góla**  
GEODETA UPRAWNIONY  
Zaśw. M.G.P.B.Nr-13200  
Mysłowice, ul. Mickiewicza 22/62



**2MU**

PRZEWODNICZĄCY RADY  
mgr Bogusław Szarzyński

STAROSTWO POWIATOWE w BIERUNIU  
WYDZIAŁ GEODEZJI I GOSPODARKI NIERUCHOMOŚCIAMI  
POWIATOWY OŚRODEK DOKUMENTACJI  
GEODEZYJNEJ I KARTOGRAFICZNEJ  
Pomniadca się ogólnie niniejszej mapy z oryginalnym projektem do państwowego zasobu geodezyjnego i kartograficznego w dniu 31/09/2004 r. pod nr 3199/2004  
Niniejsza mapa nie może służyć do celów innych niż określone w załączniku nr 1 do niniejszego projektu.  
Bierun do: [Signature]

STAROSTWO POWIATOWE w BIERUNIU  
WYDZIAŁ GEODEZJI I GOSPODARKI NIERUCHOMOŚCIAMI  
POWIATOWY OŚRODEK DOKUMENTACJI  
GEODEZYJNEJ I KARTOGRAFICZNEJ  
Reprodukowanie niniejszego projektu w całości lub w części bez zgody starostwa powiatowego w Bieruniu jest zabronione. Wzrost w art. 17 § 1 pkt 1 ustawy z dnia 27.07.2002 r. Prawo geodezyjne i kartograficzne (Dz. U. z 2002 r. Nr 163 z późn. zmianami).  
Kierownik Powiatowego Ośrodka Dokumentacji Geodezyjnej i Kartograficznej  
Bierun do: [Signature]

**ZALĄCZNIK NR 2**  
DO UCHWAŁY NR **XXXVIII/222/05**  
RADY MIASTA LĘDZINY  
z dnia **30.06.2005r.**

- OZNACZENIA:**
- granica terenu objętego planem
  - linie rozgraniczające tereny o różnym przeznaczeniu lub różnych zasadach zagospodarowania
  - teren zabudowy mieszkaniowo - usługowej

Mapa zasadnicza: 531.421.253

Województwo ŁASKIE  
Powiat BIAŁOBRZESKI  
Miasto: LĘDZINY  
Obręb: LĘDZINY



WYRYS Z MAPY ZASADNICZEJ  
1:1000

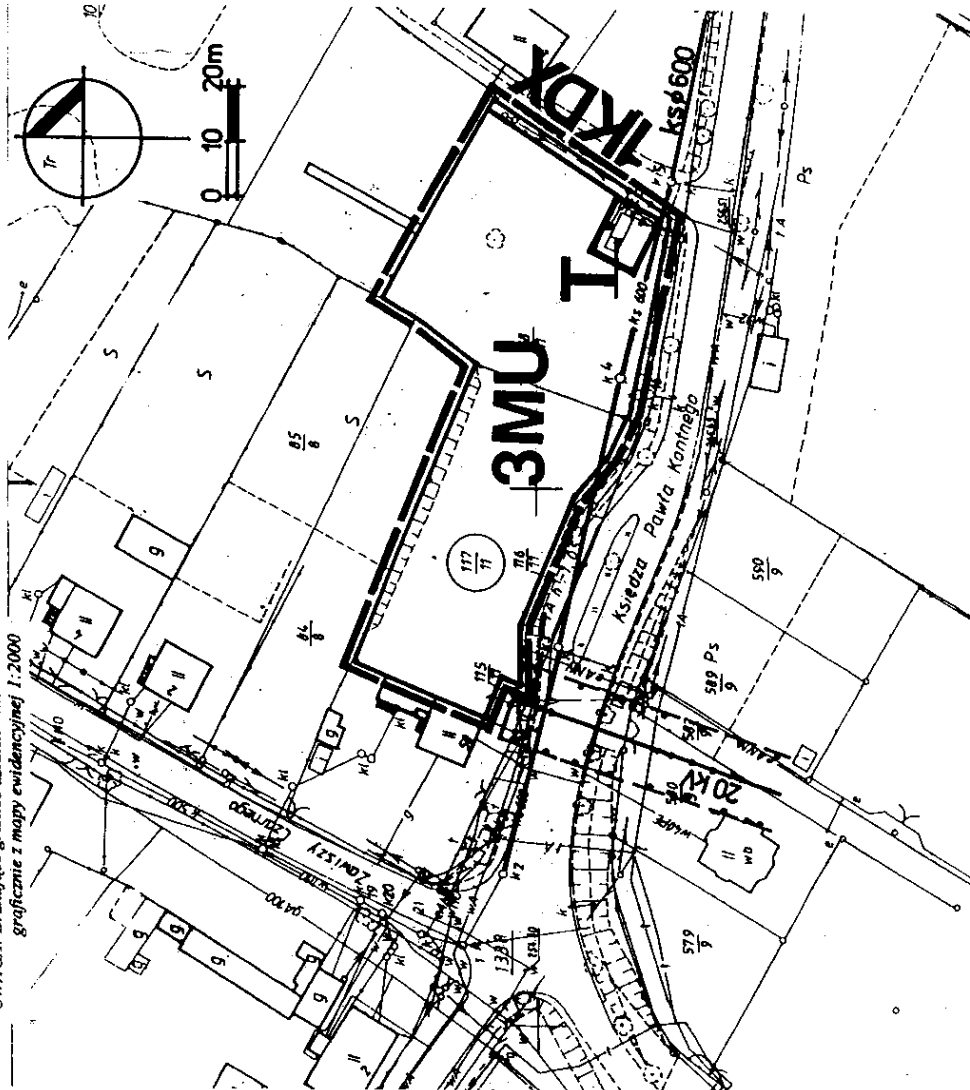
Mapa ewidencyjna: Lędziny 11

UWAGA! Brakujące granice działek wniesiono graficznie z mapy ewidencyjnej 1:2000

ZALĄCZNIK NR 3  
DO UCHWAŁY NR XXXVIII/222/05  
RADY MIASTA LĘDZINY  
z dnia 20.06.2005r.

OZNACZENIA:

-  granica terenu objętego planem
-  linie rozgraniczające tereny o różnym przeznaczeniu lub różnych zasadach zagospodarowania
- 3 MU** teren zabudowy mieszkaniowej – usługowej
- 1KDX** teren komunikacji – ciąg pieszo – jezdny
- T** teren infrastruktury technicznej urządzenia telekomunikacji
- ks Ø 600** kolektor kanalizacji sanitarnej



STAROSTWO POWIATOWE w BIERUNIE  
WYDZIAŁ GEODEZJI I GOSPODARSTWA NIERUCHOMOŚCIAMI  
POWIATOWY OŚRODEK DOKUMENTACJI  
GEODEZYJNEJ I KARTOGRAFICZNEJ  
Nowydzian, ul. Siedmiu  
I. otrzymałem przed tym do  
zaobu geodezyjnego i kartograficznego  
w dniu 10-06-2005 r. z  
pod nr 3159/2005  
Termin do  
10-06-2005 r.  
Białobrzegi, ul. Siedmiu  
mgr inż. Andrzej Skrzypczak

STAROSTWO POWIATOWE w BIERUNIE  
WYDZIAŁ GEODEZJI I GOSPODARSTWA NIERUCHOMOŚCIAMI  
POWIATOWY OŚRODEK DOKUMENTACJI  
GEODEZYJNEJ I KARTOGRAFICZNEJ  
Reprodukcowane  
w następnym wydaniu  
wskazano w art. 18  
Praca geodezyjna i kartograficzna  
103  
Termin do  
10-06-2005 r.  
Białobrzegi, ul. Siedmiu  
mgr inż. Andrzej Skrzypczak

PRZEWODNICZĄCY RADY  
mgr Bogusław Szarzyński

Ks. 206. © 15.05.2004  
Przedo, Usług Geodezyjnych  
i Kartograficznych  
Andrzej Gorke  
GEODEZJA I KARTOGRAFIA  
Zaw. WGI N. 13200  
Myszyce, ul. Mickiewicza 22/62

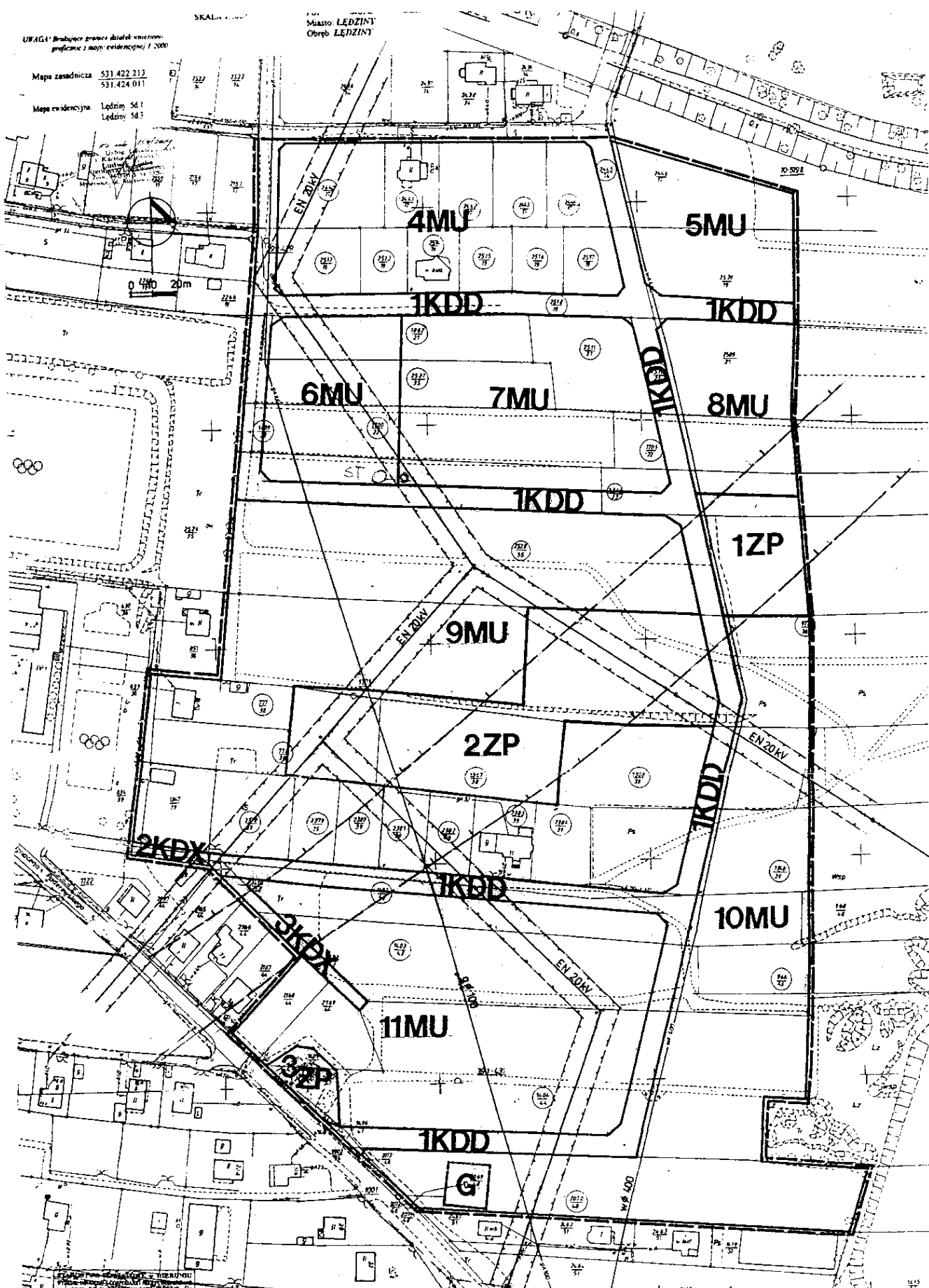
UWAGA! Brakujące granice działek wycenione  
proficjanie i mapy ewidencyjne 1:2000

SKALA 1:2000

Miasto LEDZINY  
Obręb LEDZINY

Mapa zasadnicza 531.422.213  
531.424.011

Mapa ewidencyjna Ledziny 5d1  
Ledziny 5d3



Przebieg linii energetycznych i gazowych  
w obszarze planu zagospodarowania  
terenów zabudowy mieszkaniowej  
i usługowej z terenami zieleni  
urządzonej i terenami komunikacji  
drog publicznych - dojazdowe  
z terenami komunikacji  
ciąg pieszo-jezdny

Przebieg linii energetycznych i gazowych  
w obszarze planu zagospodarowania  
terenów zabudowy mieszkaniowej  
i usługowej z terenami zieleni  
urządzonej i terenami komunikacji  
drog publicznych - dojazdowe  
z terenami komunikacji  
ciąg pieszo-jezdny

Przebieg linii energetycznych i gazowych  
w obszarze planu zagospodarowania  
terenów zabudowy mieszkaniowej  
i usługowej z terenami zieleni  
urządzonej i terenami komunikacji  
drog publicznych - dojazdowe  
z terenami komunikacji  
ciąg pieszo-jezdny

**ZALĄCZNIK NR 4**  
DO UCHWAŁY NR **XXXVIII/222/05**  
RADY MIASTA LEDZINY  
z dnia **30.06.2005**

**OZNACZENIA:**

- GRANICA TERENU OBJĘTEGO PLANEM
- LINIE ROZGRANICZAJĄCE TERENY O RÓŻNYM PRZEZNACZENIU LUB RÓŻNYCH ZASADACH ZAGOSPODAROWANIA

- LINIE ROZGRANICZAJĄCE DRÓG PUBLICZNYCH
- TERENY ZABUDOWY MIESZKANIOWO-USŁUGOWEJ
- TERENY ZIELENI URZĄDZONEJ
- TERENY KOMUNIKACJI DRÓG PUBLICZNYCH - DOJAZDOWE
- TERENY KOMUNIKACJI CIĄG PIESZO - JEZDNY

- STACJA REDUKCYJNO-POMIAROWA GAZU
- NAPIĘTRZNE LINIE ELEKTROENERGETYCZNE WRAZ ZE STREFAMI ODDZIAŁYWANIA
- WODOCIĄG
- GAZOCIĄG ŚREDNIOPRĘŻNY
- STREFA DEFORMACJI NIECIĄGŁYCH, USKOK PIĄSTOWSKI

PRZEWODNICZĄCY  
mgr Bogusław Szarzyński

**WYRYS MAPY ZASADNICZEJ**  
SKALA 1:1000

Województwo **ŚLĄSKIE**  
Powiat **BIERUNSKO-ŁĘDZIŃSKI**  
Miasto **ŁĘDZINY**  
Obręb **ŁĘDZINY**

Uwaga: Brakujące granice działek oznaczono  
przez kropki z mapy ewidencyjnej 1:2000

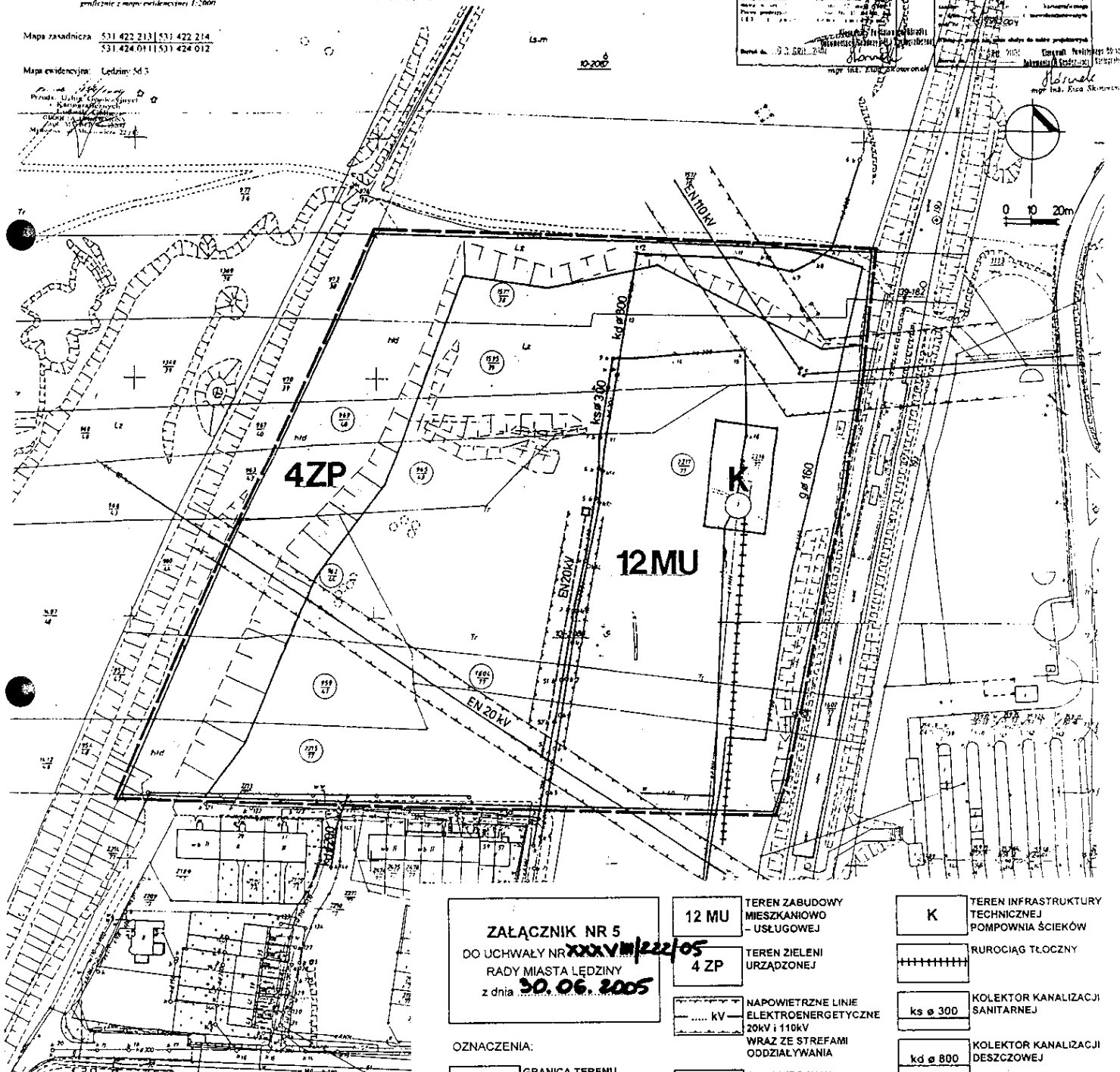
Mapa zasadnicza 531 422 213 / 531 422 214  
531 424 011 / 531 424 012

Mapa ewidencyjna: Łędziny: Sd 3

Pracę wykonał:  
Pracownia Urbanistyczna i Kartograficzna  
"URBAN" z siedzibą w Łędzinach  
ul. Wolności 22A  
41-200 Łędziny

STAROSTWO POWIATOWE w BIERUNIE  
TYTUŁ GROSZEŁ I OSPODARZENIE MIEJSCOWOŚCI  
POWIATOWY BIUREK KARTOGRAFICZNY  
GOSPODARSTWA I KARTOGRAFICZNY

STAROSTWO POWIATOWE w BIERUNIE  
TYTUŁ GROSZEŁ I OSPODARZENIE MIEJSCOWOŚCI  
POWIATOWY BIUREK KARTOGRAFICZNY  
GOSPODARSTWA I KARTOGRAFICZNY



**ZAŁĄCZNIK NR 5**  
DO UCHWAŁY NR XXXV/222/05  
RADY MIASTA ŁĘDZINY  
z dnia 30.06.2005

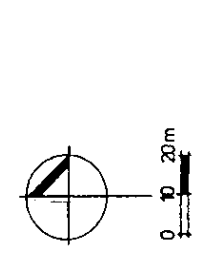
- OZNACZENIA:
- GRANICA TERENU OBJĘTEGO PLANEM
  - LINIE ROZGRANICZAJĄCE TERENY O RÓŻNYM PRZEZNACZENIU LUB RÓŻNYCH ZASADACH ZAGOSPODAROWANIA

- 12 MU** TEREN ZABUDOWY MIESZKANIOWO-USŁUGOWEJ
- 4 ZP** TEREN ZIELENI URZĄDZONEJ
- 110 kV** NĄPIĘTRZNE LINIE ELEKTROENERGETYCZNE 20kV i 110kV WRAZ ZE STREFAMI ODDZIAŁYWANIA
- 20 kV** PROJEKTOWANA NĄPIĘTRZNA LINIA ELEKTROENERGETYCZNA WRAZ ZE STREFĄ ODDZIAŁYWANIA
- PROJEKTOWANA STACJA TRANSFORMATOROWA

- K** TEREN INFRASTRUKTURY TECHNICZNEJ POMPOWNIA ŚCIEKÓW
- RUROCIĄG TŁOCZNY
- ks ø 300** KOLEKTOR KANALIZACJI SANITARNEJ
- kd ø 800** KOLEKTOR KANALIZACJI DESZCZOWEJ
- g ø 160** GAZOCIĄG ŚREDNIOPRĘŻNY

PRZEWODNICZĄCY RADY  
mgr Bogusław Szaryński



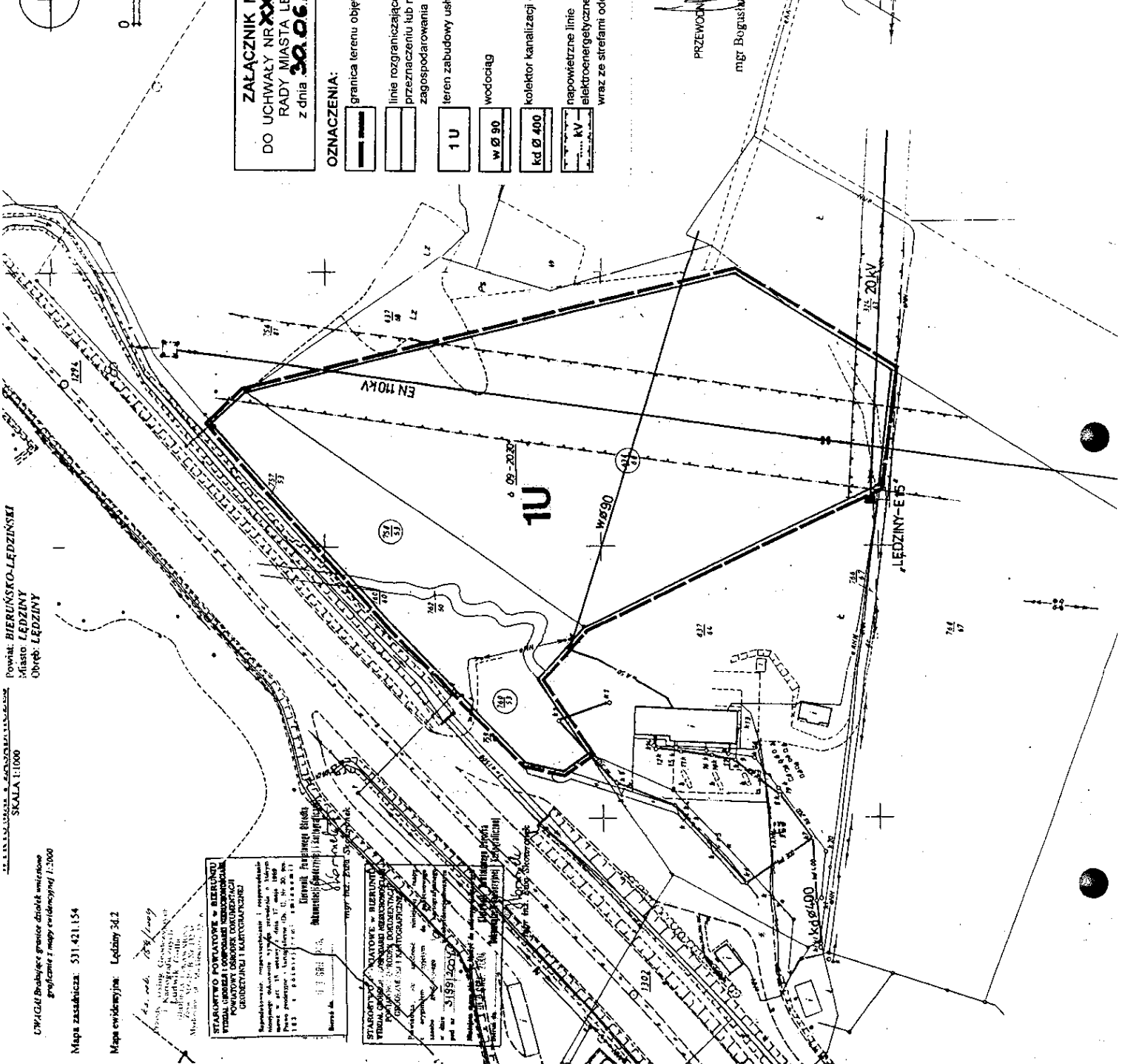


**ZALĄCZNIK NR 6**  
**DO UCHWAŁY NR XXXVIII/222/05**  
**RADY MIASTA ŁĘDZINY**  
**z dnia 30.06.2005 r.**

**OZNACZENIA:**

- granica terenu objętego planem
- linie rozgraniczające tereny o różnym przeznaczeniu lub różnych zasadach zagospodarowania
- teren zabudowy usługowej
- kolektor kanalizacji deszczowej
- wodociąg
- napowietrzne linie elektroenergetyczne 20KV i 110KV wraz ze strefami oddziaływania

PRZEWOZNIKI RADI  
 mgr Bogusław Szarzyński



Powiat: BIERUŃSKO-ŁĘDZIŃSKI  
 Miasto: ŁĘDZINY  
 Obręb: ŁĘDZINY

SKALA 1:1000

Mapa zasahnicza: 531/421/54  
 Mapa ewidencyjna: Łędziny 3d.2

**STAROSTWO POWIATOWE w BIERUNIU**  
 WYDZIAŁ GOSPODARSTWA PRZEMISŁOWEGO I HANDLOWEGO  
 POWIATOWY ODRZĄD KONTROLNICTWA  
 GOSPODARSTWA I KADRY WYKONAWCZE  
 ul. Wolności 10, 28-100 Bieruń  
 tel. 014 66 11 11, 66 11 12, 66 11 13, 66 11 14, 66 11 15, 66 11 16, 66 11 17, 66 11 18, 66 11 19, 66 11 20, 66 11 21, 66 11 22, 66 11 23, 66 11 24, 66 11 25, 66 11 26, 66 11 27, 66 11 28, 66 11 29, 66 11 30, 66 11 31, 66 11 32, 66 11 33, 66 11 34, 66 11 35, 66 11 36, 66 11 37, 66 11 38, 66 11 39, 66 11 40, 66 11 41, 66 11 42, 66 11 43, 66 11 44, 66 11 45, 66 11 46, 66 11 47, 66 11 48, 66 11 49, 66 11 50, 66 11 51, 66 11 52, 66 11 53, 66 11 54, 66 11 55, 66 11 56, 66 11 57, 66 11 58, 66 11 59, 66 11 60, 66 11 61, 66 11 62, 66 11 63, 66 11 64, 66 11 65, 66 11 66, 66 11 67, 66 11 68, 66 11 69, 66 11 70, 66 11 71, 66 11 72, 66 11 73, 66 11 74, 66 11 75, 66 11 76, 66 11 77, 66 11 78, 66 11 79, 66 11 80, 66 11 81, 66 11 82, 66 11 83, 66 11 84, 66 11 85, 66 11 86, 66 11 87, 66 11 88, 66 11 89, 66 11 90, 66 11 91, 66 11 92, 66 11 93, 66 11 94, 66 11 95, 66 11 96, 66 11 97, 66 11 98, 66 11 99, 66 11 100

**STAROSTWO MIASTOWE w ŁĘDZINACH**  
 WYDZIAŁ GOSPODARSTWA PRZEMISŁOWEGO I HANDLOWEGO  
 POWIATOWY ODRZĄD KONTROLNICTWA  
 GOSPODARSTWA I KADRY WYKONAWCZE  
 ul. Wolności 10, 28-100 Łędziny  
 tel. 014 66 11 11, 66 11 12, 66 11 13, 66 11 14, 66 11 15, 66 11 16, 66 11 17, 66 11 18, 66 11 19, 66 11 20, 66 11 21, 66 11 22, 66 11 23, 66 11 24, 66 11 25, 66 11 26, 66 11 27, 66 11 28, 66 11 29, 66 11 30, 66 11 31, 66 11 32, 66 11 33, 66 11 34, 66 11 35, 66 11 36, 66 11 37, 66 11 38, 66 11 39, 66 11 40, 66 11 41, 66 11 42, 66 11 43, 66 11 44, 66 11 45, 66 11 46, 66 11 47, 66 11 48, 66 11 49, 66 11 50, 66 11 51, 66 11 52, 66 11 53, 66 11 54, 66 11 55, 66 11 56, 66 11 57, 66 11 58, 66 11 59, 66 11 60, 66 11 61, 66 11 62, 66 11 63, 66 11 64, 66 11 65, 66 11 66, 66 11 67, 66 11 68, 66 11 69, 66 11 70, 66 11 71, 66 11 72, 66 11 73, 66 11 74, 66 11 75, 66 11 76, 66 11 77, 66 11 78, 66 11 79, 66 11 80, 66 11 81, 66 11 82, 66 11 83, 66 11 84, 66 11 85, 66 11 86, 66 11 87, 66 11 88, 66 11 89, 66 11 90, 66 11 91, 66 11 92, 66 11 93, 66 11 94, 66 11 95, 66 11 96, 66 11 97, 66 11 98, 66 11 99, 66 11 100

**WYRYS MAPY ZASADNICZEJ**  
SCALA 1:1000

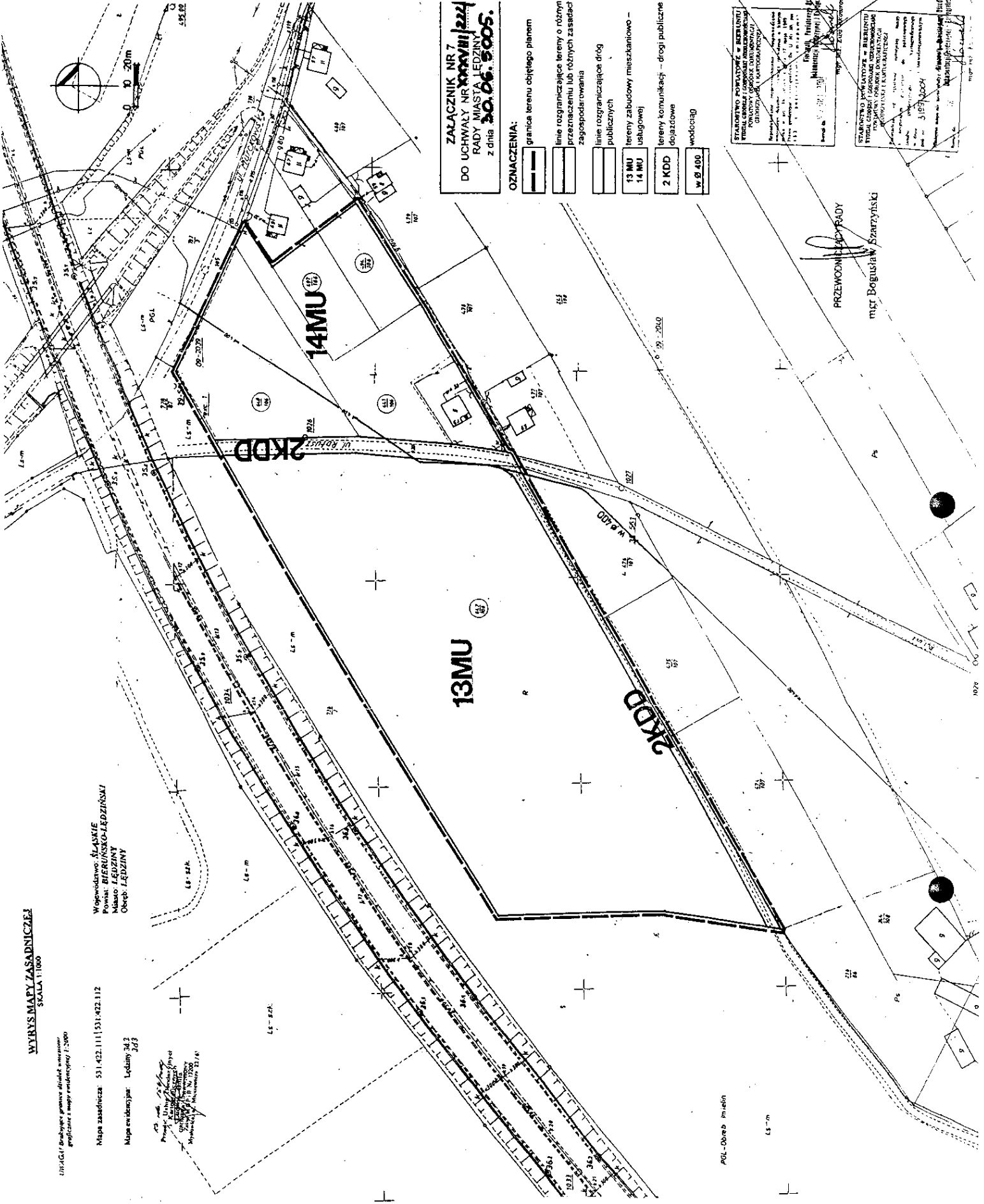
UWAGA! Należy czytać zgodnie z instrukcją zamieszczoną na grafice oraz mapie ewidencyjnej 1:2000

Województwo: **ŚLĄSKIE**  
Powiat: **BIERUŃSKO-LĘDZIŃSKI**  
Miasto: **LĘDZINY**  
Ogrom: **LĘDZINY**

Mapa zasadnicza: 531.422.111/531.422.112

Mapa ewidencyjna: Lędziny 34.2  
Jd3

Pracownia: **Biuro Projektów i Inżynierii**  
ul. **W. G. Borka** 10  
41-100 **Lędziny**  
NIP: 521-100-1000  
KRS: 0000232174



**ZAJĄCZNIK NR 7**  
**DO UCHWAŁY NR XXVIII/224**  
**RADY MIASTA LĘDZINY**  
z dnia **30.06.2005.**

- OZNACZENIA:**
- granica terenu objętego planem
  - linie rozgraniczające tereny o różnym przeznaczeniu lub różnych zasadach zagospodarowania
  - linie rozgraniczające dróg publicznych
  - tereny zabudowy mieszkaniowo-usługowej
  - tereny komunikacji – drogi publiczne
  - 2 KDD dojazdowe
  - w. Ø 400 wodociąg

STAROSTWO POWIATOWE W BIERUNIU  
STRAŻ GOSPODARSTWA KOMUNALNEGO  
ODDZIAŁ KATASTRALNY  
ul. **W. G. Borka** 10  
41-100 **Lędziny**  
NIP: 521-100-1000  
KRS: 0000232174

STAROSTWO POWIATOWE W BIERUNIU  
STRAŻ GOSPODARSTWA KOMUNALNEGO  
ODDZIAŁ KATASTRALNY  
ul. **W. G. Borka** 10  
41-100 **Lędziny**  
NIP: 521-100-1000  
KRS: 0000232174

PRZEWODNICZĄCY RADY  
miast Bogusław Szarżyński

**WYRYS MAPY ZASADNICZEJ**  
 SKALA 1:1000  
 Województwo: **ŚLĄSKIE**  
 Powiat: **BIERUŃSKO-LĘDZIŃSKI**  
 Miasto: **LĘDZINY**  
 Obręb: **LĘDZINY**

UWAGA! Brakujące granice działek wliczono  
 graficznie z mapy ewidencyjnej 1:2000  
 Mapa zasadnicza: 531.422.111|531.422.112  
 531.422.113|531.422.114

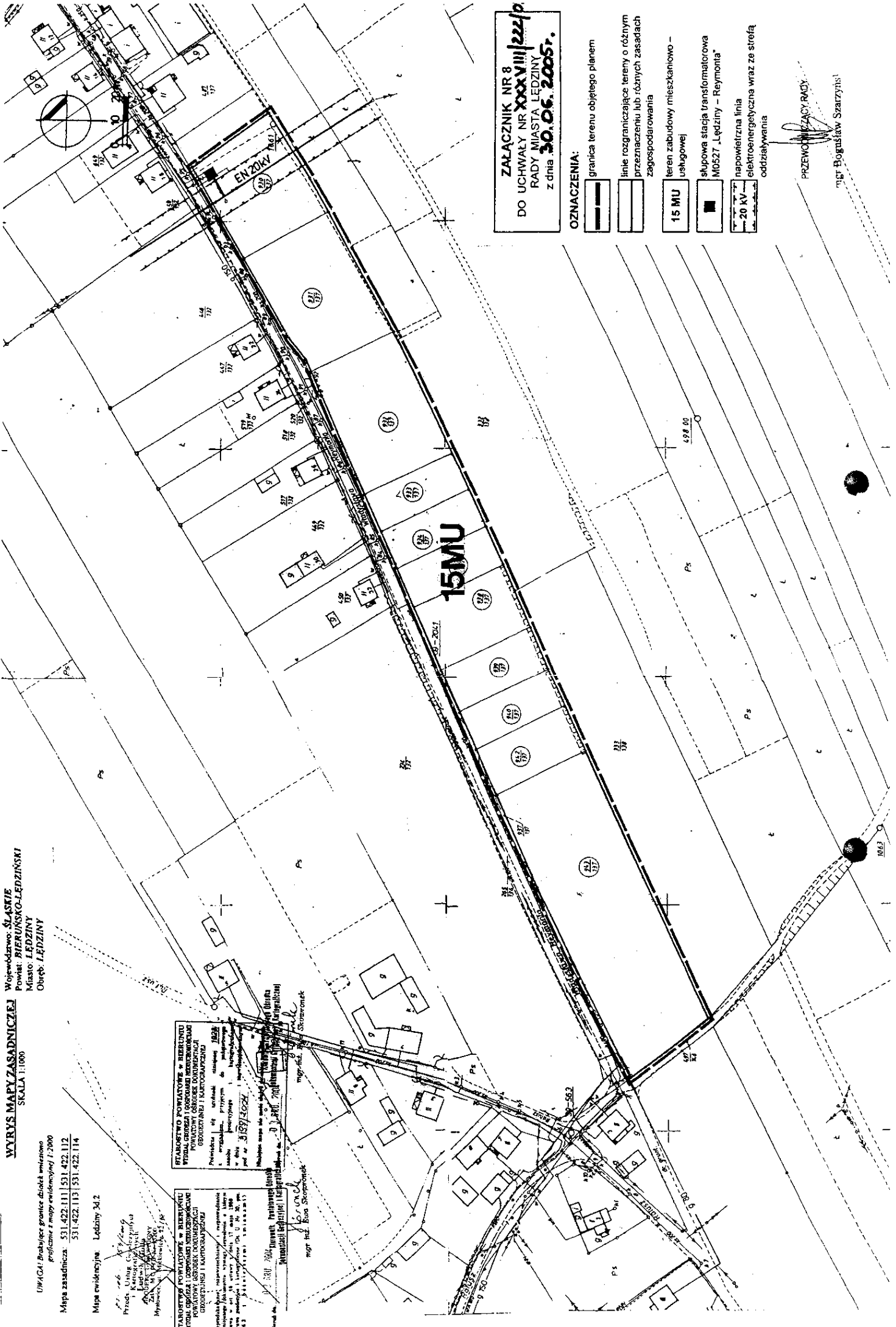
Mapa ewidencyjna: Lędziny 3d.2

Przebieg:  
 1. Kanał  
 2. Kanał  
 3. Kanał  
 4. Kanał  
 5. Kanał  
 6. Kanał  
 7. Kanał  
 8. Kanał  
 9. Kanał  
 10. Kanał  
 11. Kanał  
 12. Kanał  
 13. Kanał  
 14. Kanał  
 15. Kanał  
 16. Kanał  
 17. Kanał  
 18. Kanał  
 19. Kanał  
 20. Kanał  
 21. Kanał  
 22. Kanał  
 23. Kanał  
 24. Kanał  
 25. Kanał  
 26. Kanał  
 27. Kanał  
 28. Kanał  
 29. Kanał  
 30. Kanał  
 31. Kanał  
 32. Kanał  
 33. Kanał  
 34. Kanał  
 35. Kanał  
 36. Kanał  
 37. Kanał  
 38. Kanał  
 39. Kanał  
 40. Kanał  
 41. Kanał  
 42. Kanał  
 43. Kanał  
 44. Kanał  
 45. Kanał  
 46. Kanał  
 47. Kanał  
 48. Kanał  
 49. Kanał  
 50. Kanał  
 51. Kanał  
 52. Kanał  
 53. Kanał  
 54. Kanał  
 55. Kanał  
 56. Kanał  
 57. Kanał  
 58. Kanał  
 59. Kanał  
 60. Kanał  
 61. Kanał  
 62. Kanał  
 63. Kanał  
 64. Kanał  
 65. Kanał  
 66. Kanał  
 67. Kanał  
 68. Kanał  
 69. Kanał  
 70. Kanał  
 71. Kanał  
 72. Kanał  
 73. Kanał  
 74. Kanał  
 75. Kanał  
 76. Kanał  
 77. Kanał  
 78. Kanał  
 79. Kanał  
 80. Kanał  
 81. Kanał  
 82. Kanał  
 83. Kanał  
 84. Kanał  
 85. Kanał  
 86. Kanał  
 87. Kanał  
 88. Kanał  
 89. Kanał  
 90. Kanał  
 91. Kanał  
 92. Kanał  
 93. Kanał  
 94. Kanał  
 95. Kanał  
 96. Kanał  
 97. Kanał  
 98. Kanał  
 99. Kanał  
 100. Kanał

**STANOWISKO POWIATOWE W BIERSKIM**  
 WYDZIAŁ GOSPODARSTWA PRZEMISŁOWEGO I  
 WYDZIAŁ GOSPODARSTWA KRAJOWEGO  
 GOSPODARSTWA I KARTOGRAFICZNEGO  
 Powiatowe Biuro Ewidencji i Kartografii  
 ul. Wolności 10, 43-100 Bielski Biały  
 tel. 033 237 15 00  
 fax 033 237 15 01  
 e-mail: biuro@bepi.bialy.pl  
 www.bepi.bialy.pl

**SKŁADKA PROJEKTOWA I WYKONAWCZA**  
 WYDZIAŁ GOSPODARSTWA PRZEMISŁOWEGO I  
 WYDZIAŁ GOSPODARSTWA KRAJOWEGO  
 GOSPODARSTWA I KARTOGRAFICZNEGO  
 Powiatowe Biuro Ewidencji i Kartografii  
 ul. Wolności 10, 43-100 Bielski Biały  
 tel. 033 237 15 00  
 fax 033 237 15 01  
 e-mail: biuro@bepi.bialy.pl  
 www.bepi.bialy.pl

Mapa-tytuł: **Śląsk Szarzynski**  
 mgr inż. **Edyta Szarzynska**



**ZALĄCZNIK NR 8**  
**DO UCHWAŁY NR XXXVIII/224/p**  
**RADY MIASTA LĘDZINY**  
 z dnia **30.06.2005r.**

- OZNACZENIA:**
- granica terenu objętego planem
  - linie rozgraniczające tereny o różnym przeznaczeniu lub różnych zasadach zagospodarowania
  - teren zabudowy mieszkaniowo-usługowej
  - słupowa stacja transformatorowa M0527 „Lędziny – Reymonta”
  - napowietrzna linia elektroenergetyczna wraz ze strefą oddziaływania

PRZEWOZNIK ZŁĄCZY RADY  
 mgr **Bogusław Szarzynski**

Mapa zasadnicza 531.422.073  
531.422.121

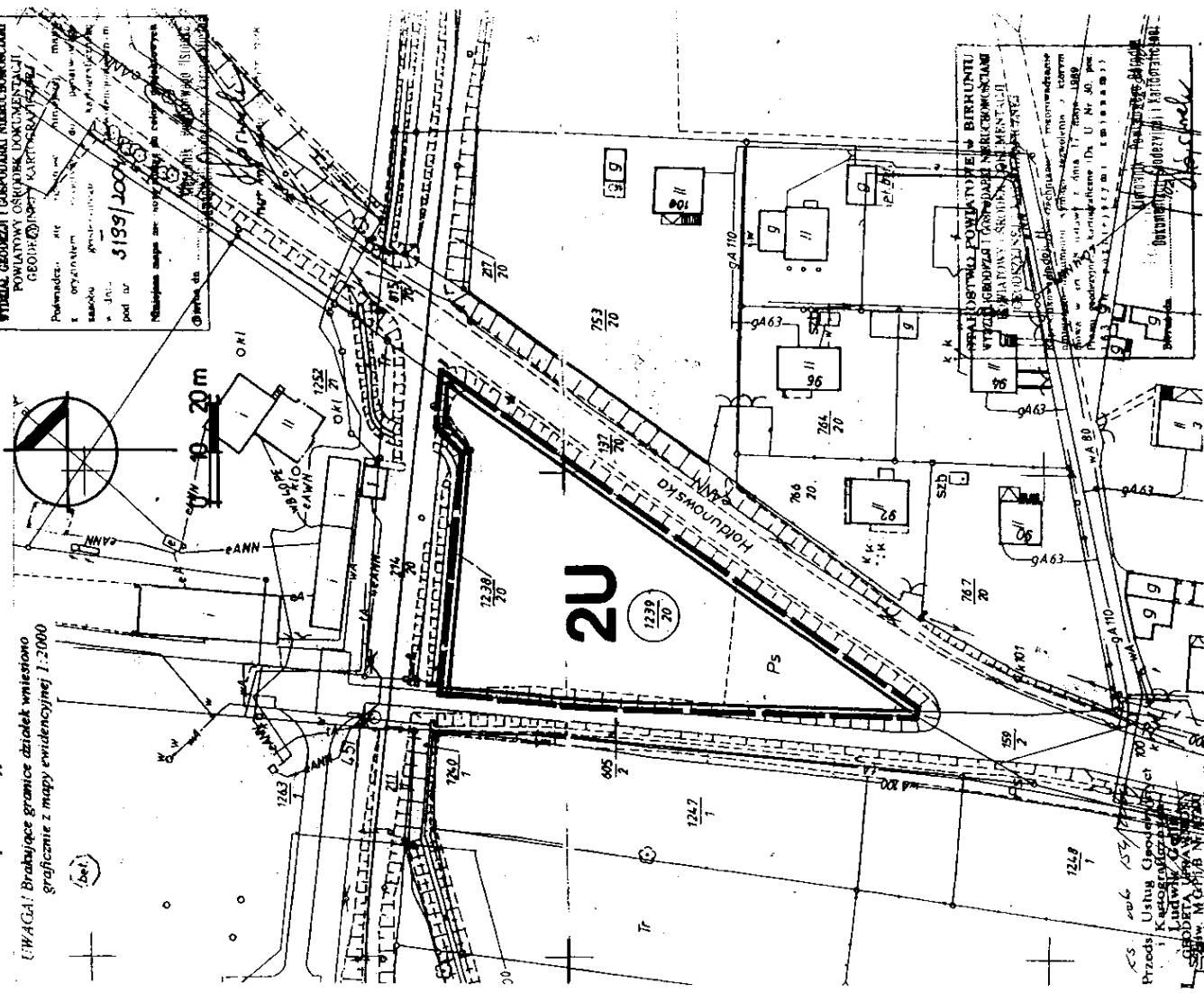
WYRYS Z MAPY ZASADNICZEJ  
1:1000

Mapa ewidencyjna: Hóldunów 1

(UWAGA!) Brakujące granice działek wnieśli  
graficznie z mapy ewidencyjnej 1:2000



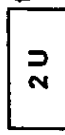
Województwo ŁĄSKIE  
Powiat: BIERUŃSKO-LĘDZIŃSKI  
Miasto: LĘDZINY  
Obręb: HÓLDUNÓW

STAROSTWO POWIATOWE w BIERUNIU  
WYDZIAŁ GEODEZJI I URZĄDZENIA MIERZENIOWE  
POWIATOWY OŚRODEK URZĄDZENIA MIERZENIOWE  
GEODEZJI I URZĄDZENIA MIERZENIOWE  
Pobudowa: 400 m<sup>2</sup>  
1. odczytaniem  
2. stanowiącym  
3. J.N.:  
pod nr: 5199/2005/3  
Najnowsza mapa: 531.422.073  
Data: 20.06.2005 r.



ZALĄCZNIK NR 9  
DO UCHWAŁY NR XXXVIII/322/05  
RADY MIASTA LĘDZINY  
z dnia 20.06.2005 r.

OZNACZENIA:

-  granica terenu objętego planem
-  linie rozgraniczające tereny o różnym przeznaczeniu lub różnych zasadach zagospodarowania
-  teren zabudowy usługowej

PRZEWODNICZĄCY RADY  
mgr Bogusław Szarzyński



Mapa zasadnicza: 531/171

### WYRYS MAPY ZASADNICZEJ

SKALA 1:1000

Województwo **ŚLĄSKIE**  
Powiat: **BIERUŃSKO-LĘDZIŃSKI**  
Miasto: **LĘDZINY**  
Obręb: **HOLDUNÓW**

Mapa ewidencyjna: **Holdunów 24.2**  
UWAGA! Brakujące granice działek wniesiono graficznie z mapy ewidencyjnej 1:2000

**ZALĄCZNIK NR 11**  
DO UCHWAŁY NR ~~XXXVIII~~ **222/05**  
RADY MIASTA LĘDZINY  
z dnia **30.06.2005 r.**

#### OZNACZENIA:

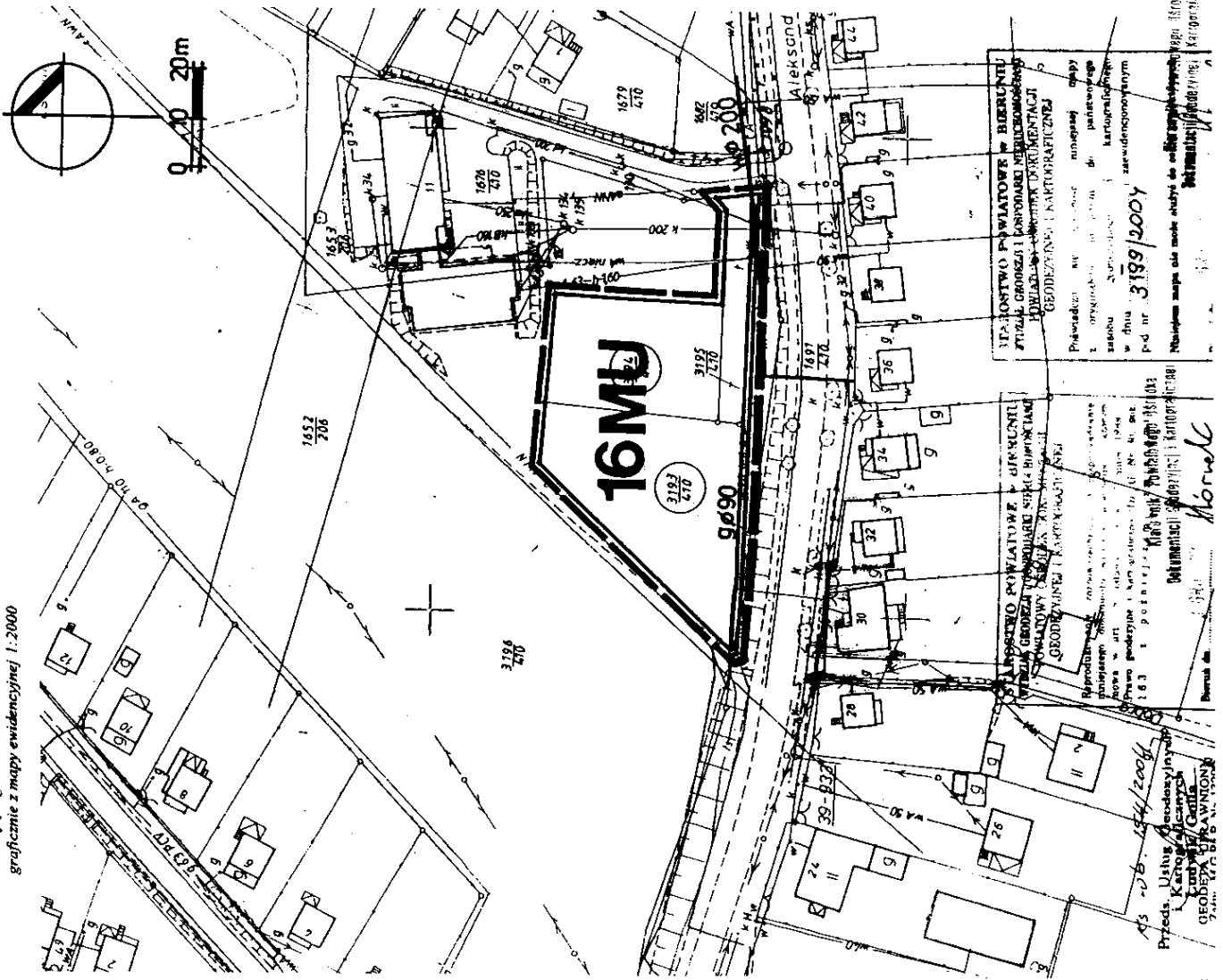
— granica terenu objętego planem

— linie rozgraniczające tereny o różnym przeznaczeniu lub różnych zasadach zagospodarowania

16 MU teren zabudowy mieszkaniowo-usługowej

g Ø 90 gazociąg niskiego ciśnienia

w Ø 200 wodociąg



SPRZĄTOWNI POWIATOWI W BIURZE  
STACJA GEODEZYJNO-KARTOGRAFICZNA  
BIURO KARTOGRAFICZNE I GEODEZYJNE  
GEODEZYJNE I KARTOGRAFICZNE

Przebieganie linii wodociągowej i gazociągowej w planie zagospodarowania terenu  
w dniu 31.09.2004

Najnowsza mapa dla miasta Lędziny do celów ewidencyjnych 1:1000  
dokumentacja geodezyjna i kartograficzna

PRZEWODNICZĄCY RADY  
mgr Bogusław Szarzyński

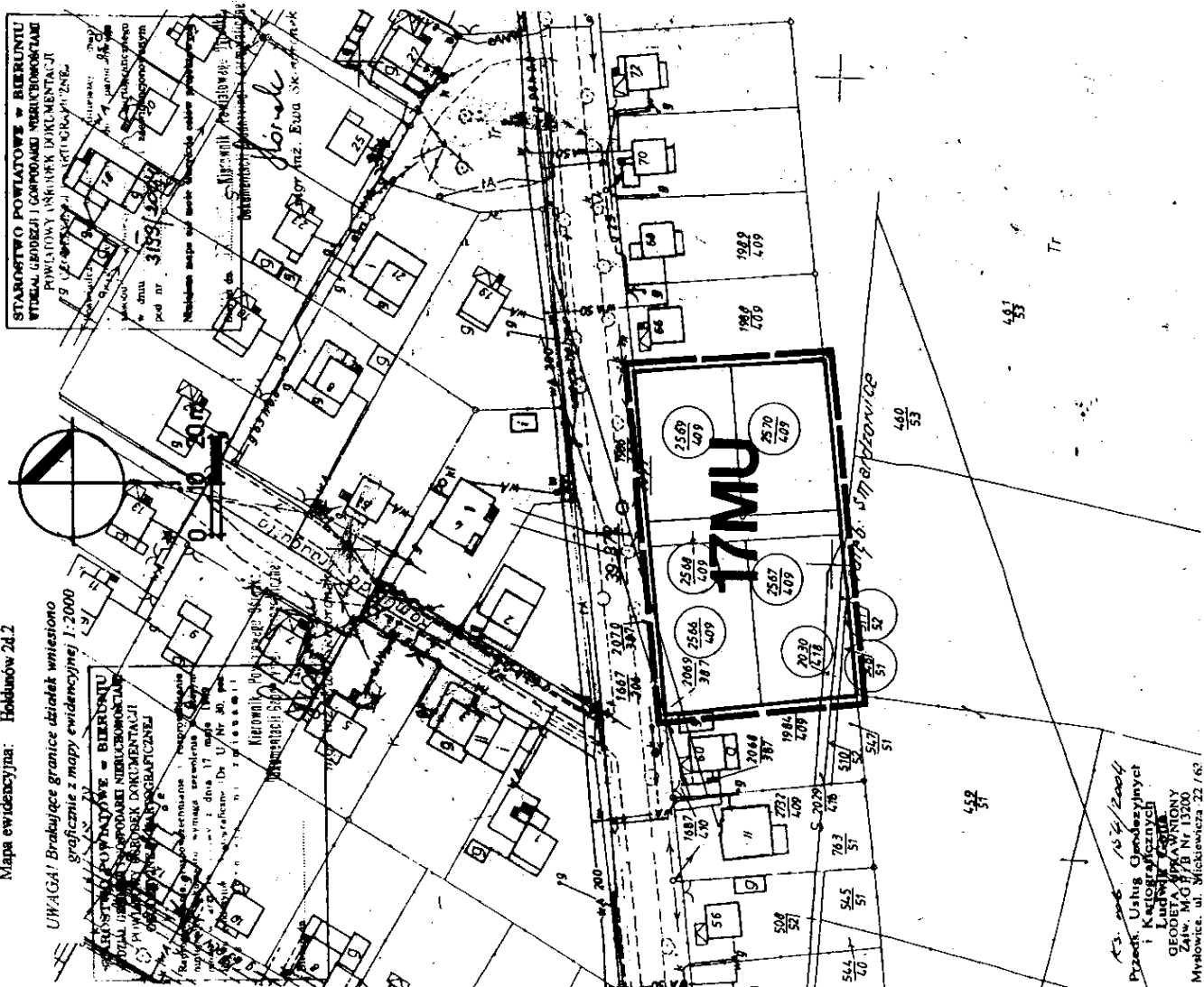
Mapa zasadnicza: 531.422.171

**WYRYS Z MAPY ZASADNICZEJ**

1:1000

Mapa ewidencyjna: Holdunów 24.2

Województwo: **ŚLĄSKIE**  
Powiat: **BIERUŃSKO-LĘDZIŃSKI**  
Miasto: **LĘDZINY**  
Obręb: **HOLDUNÓW**



**UWAGA!** Brakujące granice działek wniesiono graficznie z mapy ewidencyjnej 1:2000

STAROSTWO POWIATOWE w BIERUNIE  
WYDZIAŁ GOSPODARSTWA NIERUCHOMOŚCIAMI  
POMIAROWY I KARTOGRAFICZNY  
ul. Mickiewicza 22, 43-200 Biernie  
tel. 71 72 22 22, 71 72 22 23  
e-mail: 3125@poczta.onet.pl  
Najnowsze dane i stan faktyczny stanowiący podstawę do sporządzenia mapy zasadniczej i ewidencyjnej z dnia 17 maja 2006 r. (z wyjątkiem zmian wynikających z aktualizacji danych z dnia 17 maja 2006 r.)

Kierownik Powiatowego Wydziału Gospodarki Nieruchomościami i Kartografii: *Janina...*  
Inżynier: *...*  
Technik: *...*  
Miejscowość: *...*  
ul. *...* nr. *...*

Uzasadnienie: *...*  
Opis: *...*  
Załącznik: *...*

Uzasadnienie: *...*  
Opis: *...*  
Załącznik: *...*

Uzasadnienie: *...*  
Opis: *...*  
Załącznik: *...*

Uzasadnienie: *...*  
Opis: *...*  
Załącznik: *...*

Uzasadnienie: *...*  
Opis: *...*  
Załącznik: *...*

Uzasadnienie: *...*  
Opis: *...*  
Załącznik: *...*

Uzasadnienie: *...*  
Opis: *...*  
Załącznik: *...*

Uzasadnienie: *...*  
Opis: *...*  
Załącznik: *...*

Uzasadnienie: *...*  
Opis: *...*  
Załącznik: *...*

Uzasadnienie: *...*  
Opis: *...*  
Załącznik: *...*

Uzasadnienie: *...*  
Opis: *...*  
Załącznik: *...*

Uzasadnienie: *...*  
Opis: *...*  
Załącznik: *...*

Uzasadnienie: *...*  
Opis: *...*  
Załącznik: *...*

Uzasadnienie: *...*  
Opis: *...*  
Załącznik: *...*

Uzasadnienie: *...*  
Opis: *...*  
Załącznik: *...*



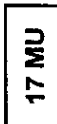
Uzasadnienie: *...*  
Opis: *...*  
Załącznik: *...*

Uzasadnienie: *...*  
Opis: *...*  
Załącznik: *...*

Uzasadnienie: *...*  
Opis: *...*  
Załącznik: *...*

**ZAKŁADNIK NR 12**  
**DO UCHWAŁY NR XXXVIII/222/06**  
**RADY MIASTA LĘDZINY**  
z dnia **30.06.2006 r.**

**OZNACZENIA:**

-  granica terenu objętego planem
-  linie rozgraniczające tereny o różnym przeznaczeniu lub różnych zasadach zagospodarowania
-  teren zabudowy mieszkaniowo - usługowej

PRZEWODNICZĄCY RADY  
*[Signature]*  
mgr Bogusław Szarzyński

ul. Mickiewicza 22/63  
Przedsiębiorstwo Usług Geodezyjnych i Kartograficznych  
GEOD. I KARTOGRAF. SZARZYŃSKI  
Załącznik do uchwały Nr 13/2006  
Mysłowice, ul. Mickiewicza 22/63

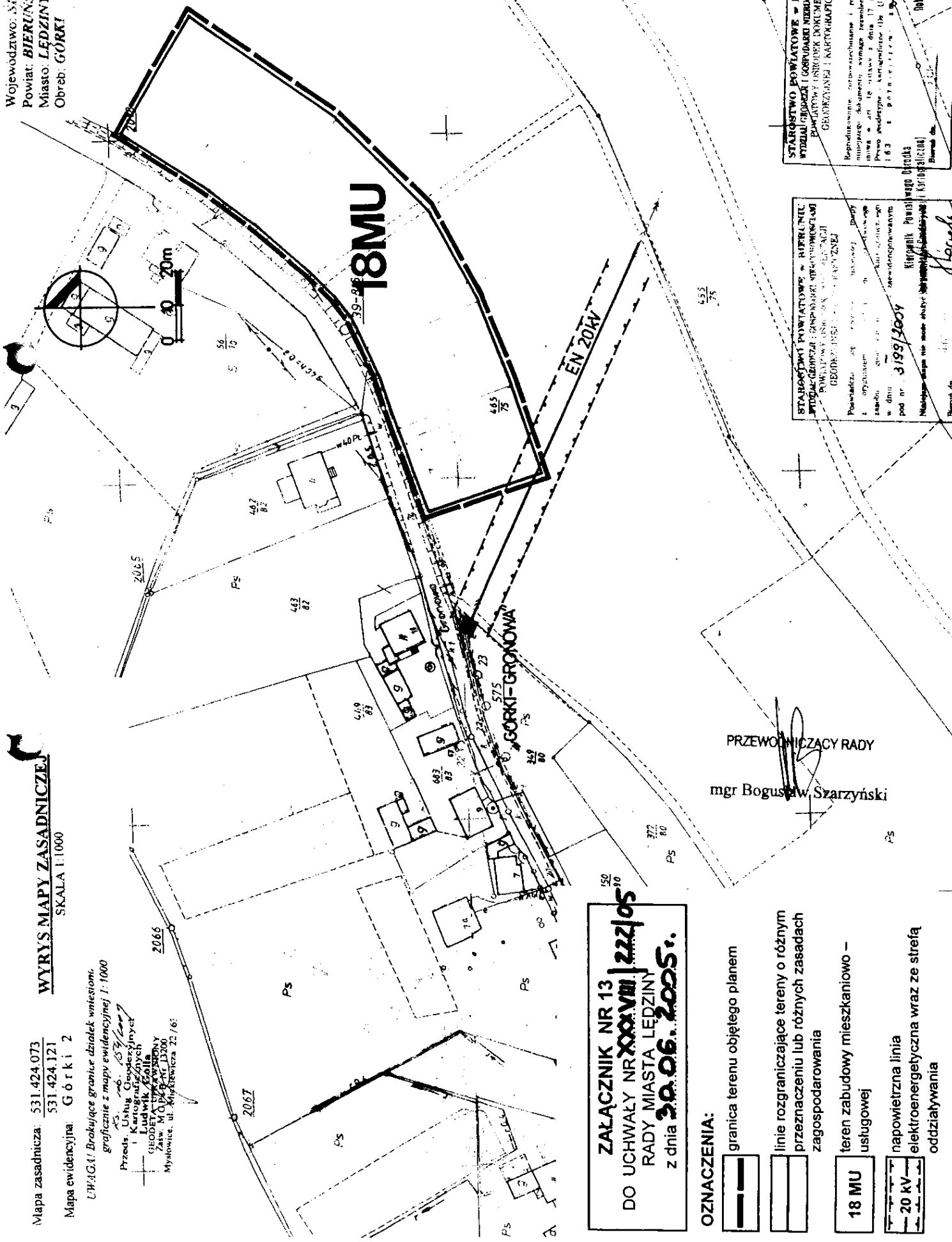
Województwo: **M. ŁÓDŹ**  
 Powiat: **BIERUŃSKO-LĘDZIŃSKI**  
 Miasto: **LĘDZINA**  
 Obręb: **GÓRKI**

**WYRYS MAPY ZASADNICZEJ**  
 SKALA 1:1000

Mapa zasadnicza: 531.424.073  
 531.424.121  
 Mapa ewidencyjna: G ó r k i 2



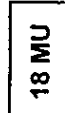
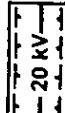
UWAGA! Brokujące granice działek wntiesionc  
 graficznie z mapy ewidencyjnej 1:1000

Przedsiębiorstwo  
 i Kancelaria  
 Geodezyjno-  
 Katastralna  
 GEODETA  
 Zast. M. O. P. K. G. 13200  
 Mysłowice, ul. Międzywiesza 22/65



**ZALĄCZNIK NR 13**  
**DO UCHWAŁY NR XXXVIII/222/05**  
**RADY MIASTA LĘDZINY**  
**z dnia 30.06.2005r.**

**OZNACZENIA:**

-  granica terenu objętego planem
-  linie rozgraniczające tereny o różnym przeznaczeniu lub różnych zasadach zagospodarowania
-  teren zabudowy mieszkaniowo – usługowej
-  napowietrzna linia elektroenergetyczna wraz ze strefą oddziaływania

PRZEWODNICZĄCY RADY  
 mgr Bogusław Szarzyński

**STAROSTWO POWIATOWE w RYBRZUNIU**  
**WYDZIAŁ GEODEZJI I GOSPODARSTWA NIERUCHOMOŚCIAMI**  
**PAŃSTWOWY GOSPODARSTWA DOKUMENTACJI**  
**GEODEZYJNEJ I KARTOGRAFICZNEJ**

Regulaminowe urzędowanie i przyjmowanie  
 mieszkańców: dokumenty wspana: tygodniowo  
 między w art. 18 ust. 1 dnia 17 maja 1999  
 Prawo podległe: kartograficzne (U. N. 1000/1000)  
 1.6.3 z dnia 17 maja 1999 r. z dnia 17 maja 1999 r.

Podpis: *[Signature]*  
 Miejsce: *[Signature]*  
 Data: 31.09/2004

Kierownik Powiatowego Urzędu  
 Geodezyjno-Kartograficznego i Kartograficznego  
 Biuro: *[Signature]*

**STAROSTWO POWIATOWE w BIERUNIU**  
**WYDZIAŁ GEODEZJI I GOSPODARSTWA NIERUCHOMOŚCIAMI**  
**PAŃSTWOWY GOSPODARSTWA DOKUMENTACJI**  
**GEODEZYJNEJ I KARTOGRAFICZNEJ**

Regulaminowe urzędowanie i przyjmowanie  
 mieszkańców: dokumenty wspana: tygodniowo  
 między w art. 18 ust. 1 dnia 17 maja 1999  
 Prawo podległe: kartograficzne (U. N. 1000/1000)  
 1.6.3 z dnia 17 maja 1999 r. z dnia 17 maja 1999 r.

Podpis: *[Signature]*  
 Miejsce: *[Signature]*  
 Data: 31.09/2004

Kierownik Powiatowego Urzędu  
 Geodezyjno-Kartograficznego i Kartograficznego  
 Biuro: *[Signature]*